

LotuClean®



**Spezialisten
leisten
etwas
Besonderes**

**die Spezial-Reiniger
der**



HYDRO CHEMIE

INT GmbH

LotuClean® A

Schnell und intensiv wirkender Reiniger mit Moos- und Algenentfernung

Geeignet für:

Beton- und Naturstein-Flächen, Terrakotta, sonstige Keramik lackiertes, imprägniertes und naturbelassenes Holz, Kunststoffe, Glas, Emaille usw.

Allgemeines

Lotuclean A ist ein hochwirksamer, intensiv und trotzdem schonend wirkender Reiniger für viele Werkstoffe und Oberflächen, mit schneller Wirkung gegen Vergrünung durch Moos, Algen und Flechten.

Geeignet ist Lotuclean A für Beton- und Naturstein-Flächen, Fliesen und Fliesenfugen, Ziegel, Terrakotta und sonstige Keramik, lackiertes, imprägniertes, gewachstes und naturbelassenes Holz, Kunststoffe, Glas, Emaille, Putzfassaden usw.

Bei Fassaden testen Sie bitte an einer kleinen Fläche die Farbverträglichkeit.

Lotuclean A entfernt dünne Kalkablagerungen und von Metallen auch Rost- und Oxidationsschichten.

Bei Aluminium-, Zink- und polierten Marmor- Oberflächen vorsichtig und nur mit kurzer Einwirkzeit bearbeiten, da Lotuclean A Fruchtsäuren enthält.

Anwendung

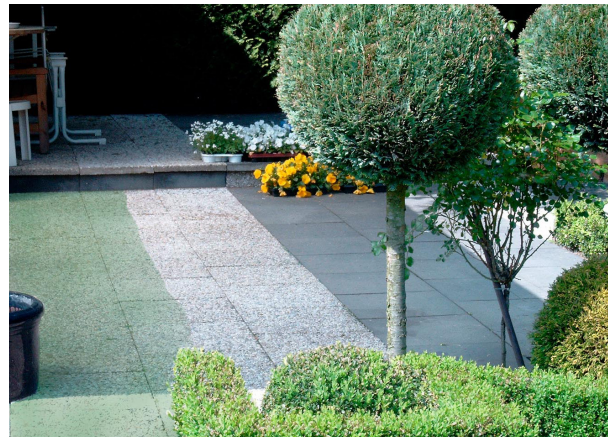
Die Arbeit mit Lotuclean A ist denkbar einfach.

Lotuclean A ist ein Konzentrat das 1:4 bis 1:8 mit Wasser verdünnt wird, das heisst aus einem Liter Lotuclean A können Sie 5-9 Liter gebrauchsfähigen Reiniger mit Moos- und Algenentfernung herstellen.

Nachdem Sie Lotuclean A verdünnt haben, füllen Sie die gebrauchsfähige Lösung in eine Sprühflasche oder in einen Gartensprühkessel (aus Kunststoff) und besprühen die zu reinigenden Flächen.

Auf Gehwegen und anderen horizontalen Flächen können Sie die Lotuclean A-Lösung auch mit einer Gießkanne auftragen und mit einem Besen oder einer Fellrolle verteilen.

Der zu behandelnde Untergrund sollte trocken oder leicht feucht sein, da sich die Lotuclean A-Lösung bei zu nassen Flächen weiter verdünnt. Wenn Sie Lotuclean A auf nassem Untergrund anwenden wollen, benötigen Sie eine etwas höhere Konzentration. Empfehlenswert ist ein Mischungsverhältnis von 1:5 bis 1:6. Zum Auftragen von Lotuclean A auf kleine Teile eignen sich auch Pinsel, Fellrollen usw. Kleine Teile können auch in die Lösung getaucht werden (z.B. zur Entrostung).



Washbetonplatten: Links vergrünt, rechts mit Lotuclean A gereinigt und mit Lotupor imprägniert.

Gehwege, Treppen und Ähnliches

Gebrauchsfertig (1:8) verdünnte Lotuclean A-Lösung auftragen, 2-3 Stunden einwirken lassen (dicke Moos-Schichten vorher mechanisch entfernen) und anschliessend die abgestorbene Vergrünung mit einem scharfen Wasserstrahl (Gartenschlauch oder Druckstrahler mit geringem Druck) abspülen. Wenn in den nächsten 1-2 Tagen Regen zu erwarten ist, können Sie auch einfach auf den nächsten Regen warten, der Ihnen das Nachspülen der Flächen erspart. Allerdings sollten Sie bei dicken Vergrünungen lieber nachspülen, damit Sie sofort eine rutschsichere Fläche bekommen.



Sichtmauerwerk mit Vergrünung

Fassaden-Vergrünung

Bei Sichtbeton, Sichtmauerwerk, Glattputz ohne Farbanstrich oder Flächen mit Fassadenfarbe

Gebrauchsfertig 1:8 mit Wasser verdünnte Lotuclean-Lösung aufsprühen, 30-60 Minuten einwirken lassen, anschließend die Flächen mit einem scharfen Wasserstrahl (Gartenschlauch oder Druckstrahler mit geringem Druck) abspritzen, um die abgestorbene Vergrünung und die Reinigerreste zu entfernen.

Rauhputz ohne Farbanstrich und andere stark saugende Flächen

Flächen mit starker Saugwirkung sollten mit reichlich Wasser vorgehäst werden, um ein zu tiefes Eindringen des Reinigers in den Baustoff zu verhindern. Lotuclean 1:5 bis 1:6 mit Wasser verdünnen und (mit einem Garten-Sprühkessel) dünn auftragen. Nach 30-60 Minuten sorgfältig mit Wasser abspülen.

Holzzäune, Holzschutz, lackierte Garagentore, Kunststoff-Flächen

Lotuclean entfernt auch von diesen Oberflächen zuverlässig und schnell die Vergrünung. Gebrauchsfertig 1:8 mit Wasser verdünnte Lotuclean-Lösung aufsprühen, 30-60 Minuten einwirken lassen, anschließend die Flächen mit einem scharfen Wasserstrahl (Gartenschlauch oder Druckstrahler mit geringem Druck) abspritzen.

Sicherheitsratschläge

Wenn Sie Lotuclean-Lösungen sprühen, besonders bei der Anwendung an senkrechten Flächen, Schutzbrille benutzen. Gummischutzhandschuhe sind empfehlenswert.

Auf die Haut gelangtes, unverdünntes Lotuclean sofort mit Wasser abwaschen.

Bei Augenkontakt mit Lotuclean: Augen sofort mit viel Wasser ausspülen, bei anhaltenden Problemen Arzt aufsuchen, dem Arzt dieses Merkblatt, das Flaschenetikett oder das Sicherheitdatenblatt mitbringen.

Lotuclean -wie alle chemischen Produkte- vor Kindern geschützt lagern.

Wirkstoffe

Lotuclean besteht aus naturidentischen Fruchtsäuren und kation-aktiven Tensiden, ist biologisch sehr gut abbaubar.



Das Sichtmauerwerk nach LotuClean A-Reinigung

LotuClean® SF

selbsttätiger, intensiv wirkender Reiniger für Fassaden sowie, sonstige Stein- und Holzflächen

Allgemeines

LotuClean SF ist ein hochwirksamer, praktisch selbsttätig, intensiv wirkender Reiniger mit schneller Wirkung gegen starke, selbst alte Verschmutzung. Geeignet für: Beton-, Waschbeton-, Putz-, Ziegel-, Klinker-, viele Naturstein- und Holz- Flächen.
LotuClean SF entfernt Kalkablagerungen und Industrieschmutz von Fassaden und Industrieglasdächern sowie mineralische Beläge, Rost- und Oxidationsschichten von Stahl, Edelstahl und anderen säureunempfindlichen bzw. mäßig säureempfindlichen Metall-, Holz-, Kunststoff- und Steinflächen. LotuClean SF löst selbst viele Jahrzehnte alte Verschmutzungen selbsttätig und meistens ohne zusätzliche mechanische Arbeit.

Welche Oberflächen sind geeignet?

LotuClean SF ist ein saurer Reiniger, der auch Glas allmählich angreift. Seine Wirkung auf säureempfindlichen Natursteinen wie Marmor, Dolomit, anderen Kalksteinen und Glas muss daher an einer unauffälligen Stelle zunächst ausprobiert werden.

Fassaden oder Skulpturen aus Marmor oder anderen säureempfindlichen Materialien, die keine polierte Oberfläche besitzen, können in der Regel problemlos mit LotuClean SF gereinigt werden, da der Materialabtrag normalerweise sehr gering ist. Trotzdem sollten Sie die Eignung an einer unauffälligen Stelle vorher ausprobieren. Polierte, hochglänzende Marmoroberflächen werden durch die Reinigung allerdings mattiert. Dagegen wird Glas nicht mattiert. Die Reinigung von Verglasungen ist daher meist unproblematisch.

Beachten Sie bitte auch die unten stehenden Empfehlungen für einzelne Anwendungen.

Bei Aluminium vorsichtig und nur mit kurzer Einwirkungszeit arbeiten.

Nicht geeignet für eloxiertes Aluminium, Zink und ähnlich säureempfindliche Oberflächen..

Anwendung

LotuClean SF kann je nach Stärke und Alter der Verschmutzung in der Lieferkonzentration, oder bis 1:3 mit Wasser verdünnt verwendet werden. LotuClean SF mit Pinsel, Fellrolle, weichem Besen oder Kunststoff-Gießkanne auf zu reinigende horizontale Flächen auftragen. Bei senkrechten Flächen (Fassaden) hat sich das Fluten der Flächen gut bewährt. Lassen Sie LotuClean SF ca. 15-30 Minuten einwirken und spülen Sie anschließend mit Wasser nach. Nachbehandlung s. unten (dicke Moos-Schichten vorher mechanisch entfernen).

Das LotuClean SF enthaltende Abspritzwasser schadet höheren Pflanzen wie Gras, Blumen, Sträuchern usw. nicht. Konzentriert schädigt LotuClean SF die Pflanzen jedoch.

Saure Reiniger und deren Nachspülwasser dürfen in ihrer sauren Form nicht in die Kanalisation gelangen.

Da vor allen Dingen bei der Fassadenreinigung größere Mengen saures Nachspülwasser anfallen können, sollten Sie das Wasser neutralisieren. Hierzu ist es ausreichend, unten vor der Wand einen Streifen Kunststoff-Folie (PE-Folie) auszulegen und hierauf eine dünne Schicht Kalksteinsplitt zu streuen. Die Splittschicht sollte ca. 20cm breit und ca. 1cm dick, sowie die Länge der zu bearbeitenden Fassadenfläche haben. Beim Durchfluss durch den Kalksteinsplitt wird das saure Nachspülwasser neutralisiert und kann dann problemlos in den Abwasserkanal abgegeben werden. Der neutralisierte Rest ist sehr gut biologisch abbaubar und wird daher in der biologischen Kläranlage abgebaut.

Gehwege, Treppen und Ähnliches

Unverdünntes LotuClean SF auftragen, 15-30 Minuten einwirken lassen (dicke Moos-Schichten vorher mechanisch entfernen) und anschließend den gelösten Schmutz mit einem scharfen Wasserstrahl (Gartenschlauch oder Druckstrahler mit geringem Druck) abspülen. Sie können auch mit einem Schrubber ein wenig nachhelfen, falls die Fläche an einigen Stellen selbsttätig nicht ganz sauber wird.

An Stellen mit dicker alter Verschmutzung eventuell nochmals mit LotuClean SF behandeln.

Seitlich von Gehwegen liegende Blumenbeete oder Rasenflächen können Sie vor der Säureeinwirkung schützen, wenn Sie entlang der zu bearbeitenden Wege etwas feinen Kalksteinsplitt oder Gartenkalk auf den Rasen oder das Beet streuen. Das saure Nachspülwasser wird dann neutralisiert, wenn es in die Beetfläche läuft.

Fassaden-Reinigung

Bei Sichtbeton, Sichtmauerwerk, Glattputz ohne Farbanstrich oder Flächen

Unverdünntes LotuClean SF auftragen, 15-30 Minuten einwirken lassen und anschließend den gelösten Schmutz abspülen (Nachbehandlung s. unten).

Zum auftragen von LotuClean auf senkrechte Flächen eignen sich besonders eine kleine Kunststoff-Pumpe mit einem Blumen-Duschkopf (Gardena®-Duschkopf) oder ein Garten-Sprühkessel, wenn man von dem Sprührohr den Zerstäuberkopf entfernt.

Sie sollten saure Reiniger nie versprühen, da man nicht sicher sein kann, wo die kleinen Tropfen hinfliegen!

Tragen Sie LotuClean SF so auf, dass es etwa 50-60cm an der Fassade herunterfließt. Der Untergrund bekommt bei dieser Methode eine für die meisten Fälle ausreichende LotuClean SF-Menge. Lediglich bei sehr alten und dicken Industrieverschmutzungen muss die Anwendung wiederholt werden.



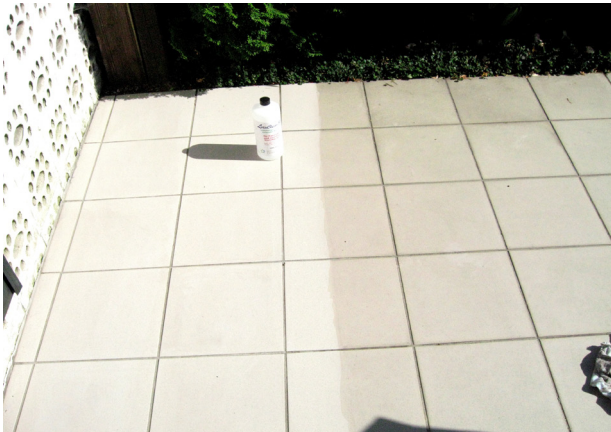
Gehwegpflaster, oben: verschmutzt, unten: mit LotuClean SF gereinigt (Einwirkungszeit 15 Minuten und nachgespült).

Ein Produkt der

Flächen mit starker Saugwirkung sollten mit reichlich Wasser vorgemischt werden, um ein zu tiefes Eindringen des Reinigers in den Baustoff zu verhindern. Sie verbrauchen sonst mehr LotuClean SF als nötig.

Rauhputz ohne Farbanstrich und andere stark saugende Flächen

Flächen mit starker Saugwirkung sollten mit reichlich Wasser vorgemischt werden, um ein zu tiefes Eindringen des Reinigers in den Baustoff zu verhindern.



Die linke Testfläche der „sauberen“ Terrassenfliesen wurde mit einem Wischtuch und LotuClean SF abgewischt und mit einem trockenen Tuch nachgeputzt.

Auf die vorgemischte Fläche unverdünntes LotuClean SF auftragen, 15-30 Minuten einwirken lassen und anschließend den gelösten Schmutz abspülen (Nachbehandlung s. unten).

Glasierte Riemchen- oder Mosaik-Fassaden

LotuClean SF je nach Dicke der Schmutzschicht unverdünnt oder 1:2 verdünnt auftragen, 15-30 Minuten einwirken lassen und anschließend den gelösten Schmutz abspülen (Nachbehandlung s. unten).

Holztreppen, Holz-Terrassenböden usw.

LotuClean SF je nach Dicke der Schmutzschicht unverdünnt oder 1:2 verdünnt auftragen, 15-30 Minuten einwirken lassen und anschließend den gelösten Schmutz abspülen (Nachbehandlung s. unten).

Holzzäune, Holzschutz, Kunststoff-Flächen

LotuClean SF entfernt auch von diesen Oberflächen zuverlässig und schnell Jahrzehnte alten Schmutz. LotuClean SF je nach Dicke der Schmutzschicht 1:3 oder 1:2 verdünnt auftragen, 15-30 Minuten einwirken lassen und anschließend den gelösten Schmutz abspülen (Nachbehandlung s. unten).



Holztreppe teilweise gereinigt mit LotuClean SF. Einwirkungszeit ca. 30 Minuten.

Industrieverglasung

LotuClean SF entfernt auch Jahrzehnte alte Industrierverschmutzungen von Glas. Auf diese Art lassen sich Glasdächer und sonstige Verglasungen einfach und mühelos reinigen. LotuClean SF je nach Dicke der Schmutzschicht unverdünnt oder 1:2 verdünnt auftragen, 15-30 Minuten einwirken lassen und anschließend den gelösten Schmutz abspülen (Nachbehandlung s. unten).

Beachten Sie bei der Reinigung von Dachverglasungen die Dachrinnen. Dachrinnen aus Zink müssen vorher (auf der Innenseite) mit einem säurebeständigen Anstrich geschützt werden. Bei Kupferinnen, die nicht so hoch säureempfindlich sind, reicht auch eine dünne Lage Kalksteinsplitt vor der Dachrinne. Kunststoff-Dachrinnen werden durch LotuClean SF nicht angegriffen.

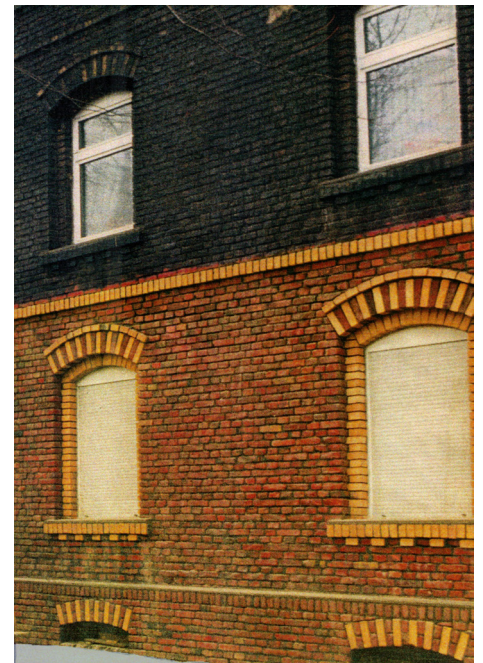
Bei Reinigungen auf Dächern müssen Sie grundsätzlich die Neutralisation des Abwassers beachten (s. „Anwendung“ auf Seite 1).

Nachbehandlung

Spülen Sie nach der Einwirkungszeit die sauren Reinigerreste zunächst mit einem weichen Wasserstrahl (Gartenschlauch) ab, um Säurespritzer an ungewollter Stelle zu vermeiden.

Danach mit einem Druckwasserstrahler (Kärcher®) den gelösten

Schmutz entfernen. Steht kein Druckwasserstrahler zur Verfügung, kann man auch mit einer Bürste oder einem Schrubber und Gartenschlauch arbeiten.



Altes Zechenhaus aus dem Jahr 1885 Erdgeschoss gereinigt, 1.Obergeschoss noch im unbehandelten Zustand. Unter der Schmutzschicht ist die Farbe der Ziegel (gelbe Fenstereinfassungen) nicht mehr erkennbar.

Sicherheitshinweise und Ratschläge

LotuClean SF enthält Mineralsäuren! Bei den Arbeiten Gummi-Schutzhandschuhe und Schutzbrille tragen! Bei der Bearbeitung von Gehwegen und Fassaden empfehlen sich zusätzlich Gummistiefel. Auf die Haut gelangtes LotuClean SF sofort mit Wasser abwaschen. Bei Augenkontakt mit viel Wasser spülen, Arzt aufsuchen, dieses Merkblatt oder besser das Flaschen-Etikett vorzeigen. Mit LotuClean SF benetzte Kleidung sofort ausziehen und mit Wasser ausspülen.

LotuClean® N

Neutralreiniger mit kraftvoller Entfettungs-Wirkung

Geeignet für alle Oberflächen
auch für Oberflächen, die mit Lebensmitteln in Berührung kommen

Allgemeines

LotuClean N ist ein neutraler, hochwirksamer Reiniger mit hervorragender Wirkung gegen Öle, Fette und fettige Verschmutzungen. Trotzdem ist LotuClean N gut hautverträglich.

Geeignet für alle, selbst empfindliche Oberflächen, die von fettigen Verschmutzungen gereinigt werden sollen. Er eignet sich zur Entfernung von Ölflecken auf Beton- und Naturstein-Flächen, genau so wie zur Reinigung von öl- und schmutzverschmierten Maschinen und Fußböden, lackiertem oder naturbelassenem Holz, Kunststoffoberflächen, Glas, Gummi usw.

Bei Großflächenreinigungen lässt sich die mit LotuClean bei der Reinigung erzeugte Schmutzwasser/Öl-Emulsion durch Verdünnung und Zugabe geringer Mengen an Emulsionsspaltern leicht trennen, was bei großem industriell anfallendem Schmutzwasseranfall und hohem Ölgehalt positiv ist, um eventuelle Umweltauflagen einzuhalten.

Anwendung

LotuClean N ist ein Konzentrat, das vor der Anwendung mit Wasser verdünnt werden muss.

Der Verdünnungsgrad richtet sich nach der Stärke und dem Alter der Verschmutzung und kann zwischen 1:6 bis 1:500 liegen, sollte aber mindestens 1:6 (1 Teil LotuClean N zu 6 Teilen Wasser) betragen.

Anwendungsbeispiele

Ölflecken auf Beton

Zur Entfernung von Ölflecken auf Beton oder Betonstein-Pflaster 1:7 bis 1:9 verdünnte Lösung auf den Fleck gießen und mit einem Schrubber einreiben. Nach 2-3 Minuten mit Wasser abspritzen.

Maschinenreinigung

Verdünnung 1:7 bis 1:15. Entweder aufsprühen oder auf einen Lappen geben, kurz einwirken lassen und mit feuchtem Lappen nachwaschen.

Fliesenfußboden mit leichter Ölverschmutzung

Verdünnung 1:100 bis 1:250. Boden mit der verdünnten Mischung wischen und mit klarem Wasser nachwischen.

Lackierte oder Kunststoff-Oberflächen mit geringer fettiger Verschmutzung

Verdünnung 1:250 bis 1:500 (1-2 Schnapsgläschen auf 1 Eimer Wasser). Wischtuch tränken und zu reinigende Oberflächen wie gewohnt abwischen. Mit klarem Wasser nachwischen um Reinigerreste abzuwischen.

Wirkstoffe

Anionische Tenside. Biologisch leicht abbaubar.

Sicherheitshinweise und Ratschläge

Bei ständiger Arbeit mit LotuClean-N Gummi-Schutzhandschuhe tragen, um die Haut nicht dauernd und zu stark zu entfetten!

LotuClean® BT

Umweltfreundliche Entfernung von Farben, Lacken, Teer, Klebstoffen usw. Graffiti-Entferner

Allgemeines

LotuClean BT ist ein neutraler, alkalifreier, antikorrosiver hochwirksamer Reiniger (sogenanntes Penetrations-Abbeizmittel) mit hervorragender Wirkung zur Entfernung von alten Farb- und Lackschichten, Beschichtungen, Teer- und Bitumenschichten, Graffiti, Klebstoffresten, harzgebundenen Spachtelmassen usw. Trotzdem ist LotuClean N gut hautverträglich. Eventuelle Metalleinbauteile werden, aufgrund der antikorrosiven Wirkung, nicht angegriffen.

LotuClean BT hat in der Anwendung (dünnsschichtig aufgetragen) eine offene Zeit von ca. 48 Stunden und gewährleistet damit eine ausreichende Zeit zur Weiterbearbeitung, ohne dass es in dieser Zeit zur Wiederanrocknung der gelösten Schichten kommt.

LotuClean BT ist geeignet für alle mineralischen und metallischen Oberflächen, Holz und Keramik, Beton- und Naturstein-Flächen, Ziegel- und Putzfassaden die von alten Farbschichten, Teerverschmutzungen etc. befreit werden sollen.

LotuClean BT ist eine thixotrope, farblose cremartige, fließfähige Masse, die sich mit Pinseln, Fellrollen, Airless-Spritzgeräten und weichen Naturborsten-Besen leicht auf die zu reinigenden Oberflächen auftragen läßt. Durch seine thixotrope Konsistenz kann LotuClean BT auch an senkrechten Flächen verwendet werden.

Anwendung

LotuClean BT auf die Oberfläche auftragen und, je nach Stärke der zu entfernenden Schicht 20 Minuten bis 2 Stunden einwirken lassen. Danach lässt sich die durchweichte Farbschicht mit einem Spachtel entfernen.

Eventuell verbleibende durchweichte Farbreste können anschließend mit einem Druckwasserstrahler entfernt werden.

Im Gegensatz zu herkömmlichen Farb-Abbeizern werden durch LotuClean BT auch mehrere Farbschichten in einem Arbeitsgang entfernt, wenn eine genügend dicke LotuClean BT- Schicht aufgetragen wird und sich die obere Schicht nicht wesentlich leichter ablöst als die darunterliegende Schicht. Es empfiehlt sich daher, an einer kleinen Fläche einen Vorversuch zu machen, um die ausreichende LotuClean BT- Schichtstärke zu ermitteln. In der Regel liegt der Verbrauch bei 200 - 250 Gramm je Quadratmeter.

Sollte die aufgetragene LotuClean BT-Menge einmal zu gering sein und die durchweichte Masse daher zu fest sein, können Sie auch nachträglich noch eine zusätzliche, dünne Schicht auftragen. Nach ca. 20 Minuten ist die durchweichte Masse dann weich und gut zu entfernen.

Anwendungsbeispiele

Alte Farb- und Lack- Schichten, Teer- und Bitumen- Anstriche

Auf senkrechte Flächen LotuClean BT mit einem breiten Pinsel auftragen. Auf waagerechte Flächen (Fußboden) LotuClean BT z.B. aufgießen und mit einer Fellrolle oder einem weichen Besen als dünne Schicht verteilen. Je nach Widerstandsfähigkeit der Farbe, 30-60 Minuten einwirken lassen, dann mit einem Spachtel oder scharfem Wasserstrahl (Druckwasserstrahler) entfernen.

Graffiti-Entfernung

LotuClean BT mit einem breiten Pinsel auftragen. 30-60 Minuten einwirken lassen, dann mit einem scharfem Wasserstrahl (Druckwasserstrahler) entfernen.

Klebstoffreste von Teppichböden

LotuClean BT z.B. aufgießen und mit einer Fellrolle oder einem weichen Besen als dünne Schicht verteilen. Je nach Widerstandsfähigkeit des Klebers, 30-60 Minuten einwirken lassen, dann mit einem Spachtel oder scharfem Wasserstrahl (Druckwasserstrahler) entfernen.

2-Komponenten-Beschichtungen

Anwendung wie oben unter „alte Farben...“ beschrieben. Einwirkzeit je nach Zusammensetzung der Beschichtung 60 Minuten bis 5 Stunden, danach möglichst mit einem Spachtel entfernen und mit einem Druckwasserstrahler (Kärcher®) nachwaschen.

Wirkstoffe

Alkoholische Kohlenwasserstoffe. biologisch abbaubar.

Sicherheitshinweise und Ratschläge

Bei der Arbeit mit LotuClean-BT lösemittelbeständige Schutzhandschuhe tragen.

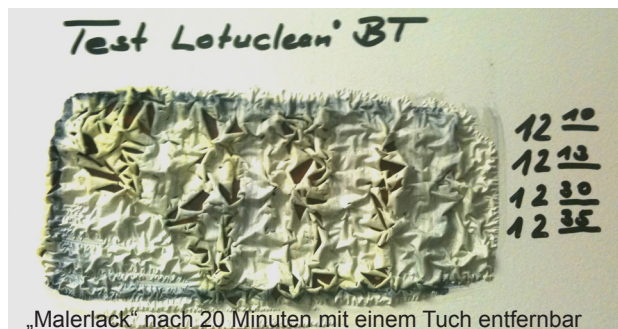
Ein Produkt der



Die Entfernung von Lack, Graffiti und Teppich-Kleber mit **LotuClean BT**



LotuClean BT aufgetragen auf Malerlack



„Malerlack“ nach 20 Minuten mit einem Tuch entfernbar



Entfernung alter Farbe von Holzfenstern



Graffiti-Entfernung einfach und wirkungsvoll

