

# Grünbelagentferner

Konzentrat

## ► Profiqualität

### Merkmale

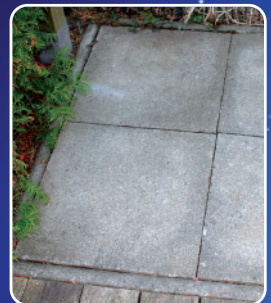
- Befreit mühelos von Algen, Flechten und Sporen
- Reinigt aktiv, materialschonend und selbsttätig
- Wirkt nachhaltig gegen Wiederanschmutzung und Neubefall
- Tenside biologisch abbaubar (vollständig nach Anhang III, DetergenzienVO)
- Chlorfrei
- Säurefrei
- Phosphatfrei
- pH-neutral
- BAuA-Registrier-Nr. N-44011

### Verarbeitungsvorteile

- Einfache Verarbeitung
- Einfaches Auftragen mittels Gießkanne oder beko Niederdrucksprüher

### Anwendungsbereiche

- Für Terrassen, Treppen, Wege, Mauern, Haus- und Garagenfassaden, Tennisplätze, Brunnen, Skulpturen, Grabsteine, Zäune, Dächer, Balkons, Markisen, Wohnmobile, Boote u. v. m.
- Auf Natur- und Kunststein, Beton, Kalksandstein, Ziegel, Glas, Holz und Kunststoff



# Grünbelag-entferner

Inhalt 1 Liter  
Art.-Nr. 299 12 1000

Sonstige  
chemische  
Produkte

## Einsatzbereich

- ▶ Natursteinbetriebe
- ▶ Garten- und Landschaftsbau
- ▶ Baugewerbe
- ▶ Freizeit

## Verarbeitung

Verschmutzte Oberflächen vorreinigen (z. B. mit einem Hochdruckgerät).

**Gießen:** 1 Liter **beko Grünbelagentferner** auf 10 Liter Wasser geben. Die Lösung mit einer Gießkanne auf die betroffene Fläche aufbringen.

**Spritzen:** Je nach Befall 1:5 bis 1:10 mit Wasser verdünnen. Die Lösung mit **beko Niederdrucksprüher** auf die betroffene Fläche aufbringen.

Einwirken lassen. Nicht mit Wasser nachspülen. Die Wirkung zeigt sich nach 1 bis 2 Tagen. Bearbeitete Fläche auf Rutschgefahr prüfen und ggf. absperren. Der grüne Belag verschwindet von selbst. Reste werden vom Regen abgeschwemmt. **beko Grünbelagentferner** nicht mit Hochdruck aufbringen.

## Hinweise

- ▶ Biozide sicher verwenden.
- ▶ Bei nicht fach- und sachgerechter Anwendung ist jede Produkthaftung ausgeschlossen.
- ▶ Nur für professionellen oder industriellen Gebrauch.
- ▶ Sicherheitsdatenblatt beachten!

## Zubehör

	Art.Nr.
Niederdrucksprüher 1,5 Liter	299 2 150
Handbürste	901 1 160



## Technische Daten

<b>Basis</b>	quarternäre Ammoniumverbindung		
<b>Verarbeitbar</b>	von +5° C bis +30° C		
<b>Verbrauch</b>	10 ml/m <sup>2</sup> (Konzentrat), 20 bis 30 ml/m <sup>2</sup> (sprühfertig)		
<b>Farbe</b>	transparent		
<b>pH-Wert</b>	ca. 7,5		
<b>Dichte</b>	ca. 1,0 g/cm <sup>3</sup>		
<b>Haltbarkeit</b>	mind. 3 Jahre		
<b>Lagerung</b>	nicht über +30° C, trocken		
<b>Inhalt / Verpackung</b>	Flasche 1000 ml	6 Stück/Karton	480 Stück/Palette

